

НАПОПРАВКУ

# Интеграция МИС и лидогенераторов

**IT&Med**



# Пациенты доверяют нам

---

Более 1 000 000 пациентов  
выбрали себе врача с помощью  
НаПоправку



# Среди наших клиентов



Сеть клиник  
«Мать и Дитя»



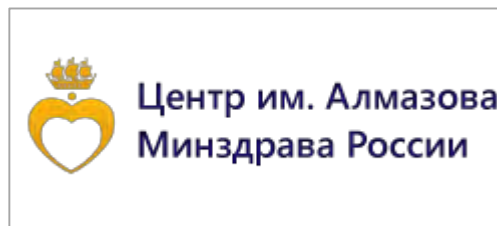
SM-Клиника



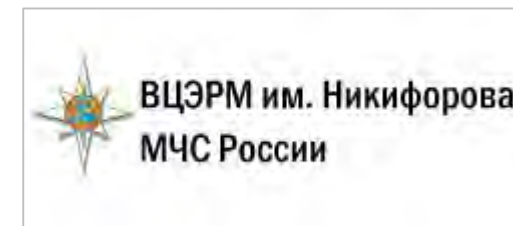
Бест Клиник



ФГБУ «НИИ онкологии им. Н.Н. Петрова»  
Минздрава России



ФГБУ «СЗФМИЦ им. В. А. Алмазова»  
Минздрава России



ФГБУ ВЦЭРМ им. А.М. Никифорова  
МЧС России

# Пациенты ищут в сети врача по отзывам

---

Найти

50% пациентов перед визитом к врачу ищут независимую информацию о нем или о клинике в интернете, в первую очередь — **ОТЗЫВЫ**

# Запись на прием к врачу – это стресс

---

Пациент звонит, а подходящего времени нет, он звонит в другую клинику – и там время не то...



# Дозвониться до клиник не всегда легко

В среднем 15-20% пациентов не могут дозвониться в клинику

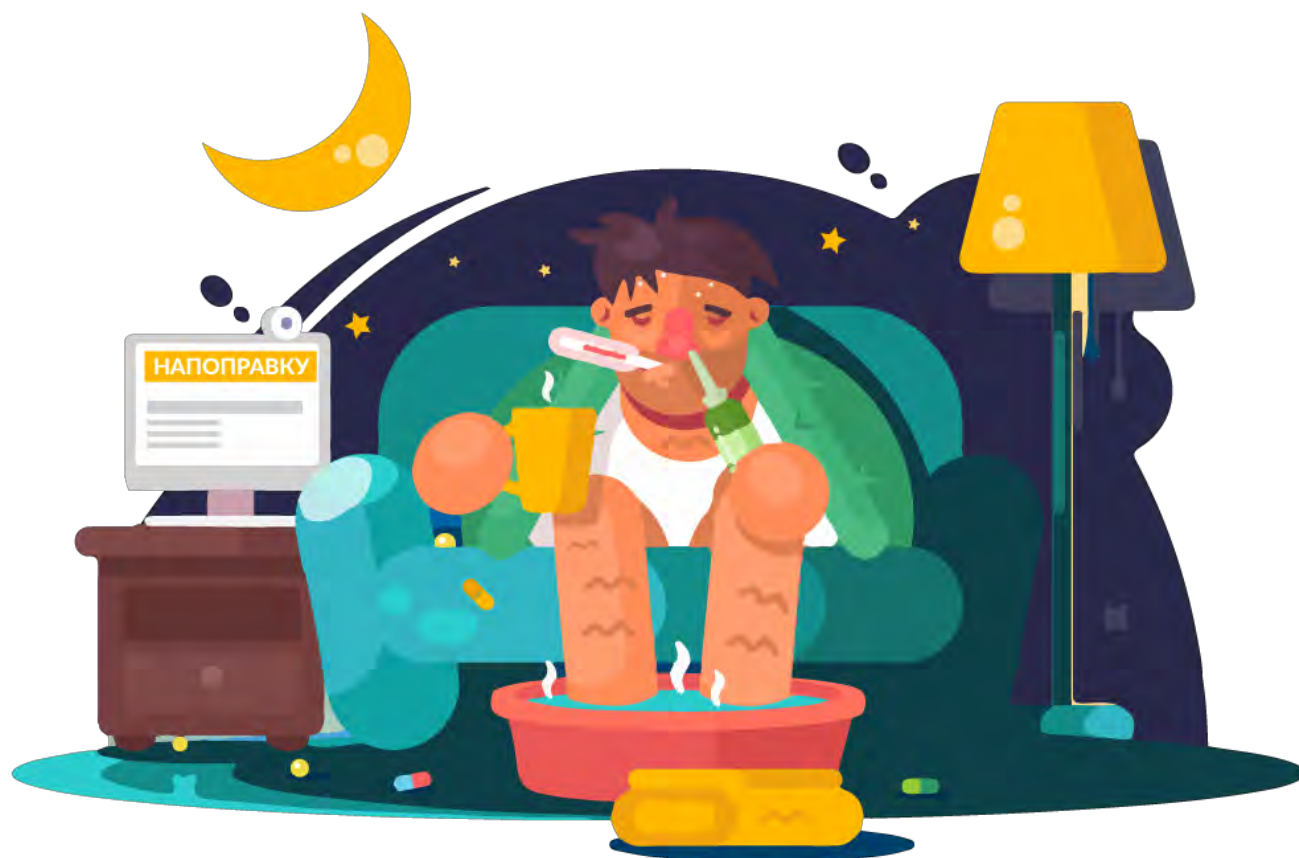
Перегруженные администраторы, технические неисправности, неоптимальный график работы колл-центра – всё это приводит к тому, что клиники теряют пациентов и их лояльность



# Пациенты болеют 24/7

---

7



30% пациентов  
записываются на приём  
с 20:00 до 8:00

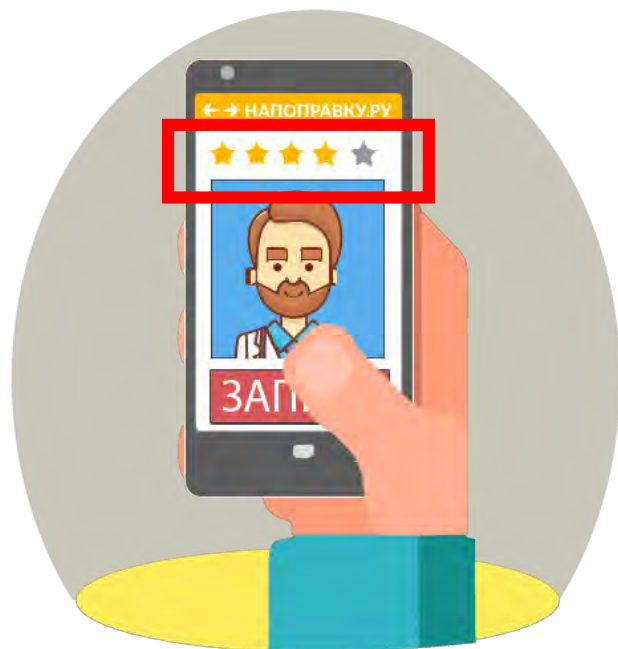
В это время администраторы и  
колл-центры большинства  
клиник уже не работают

# В какую клинику идет пациент

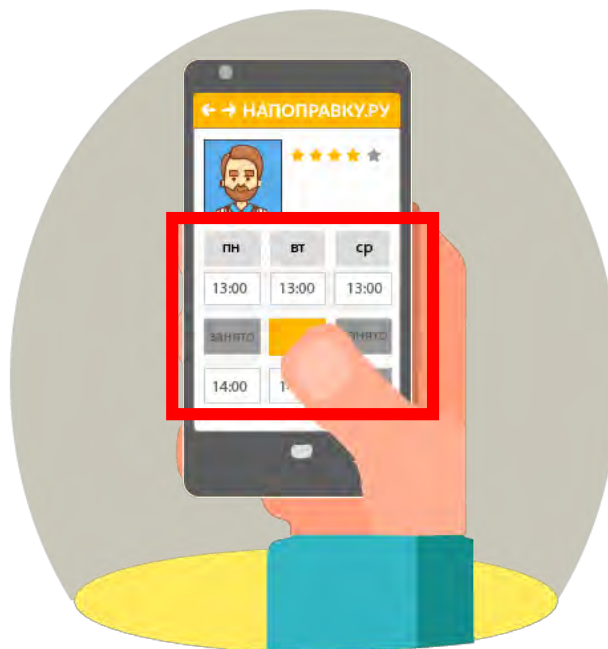
Не-плохой врач

Легко попасть

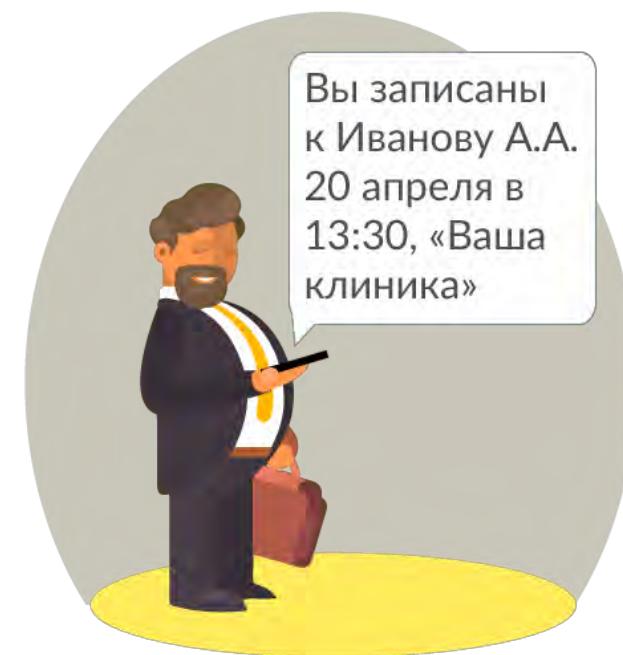
Запись



+



=





# Интеграция с МИС

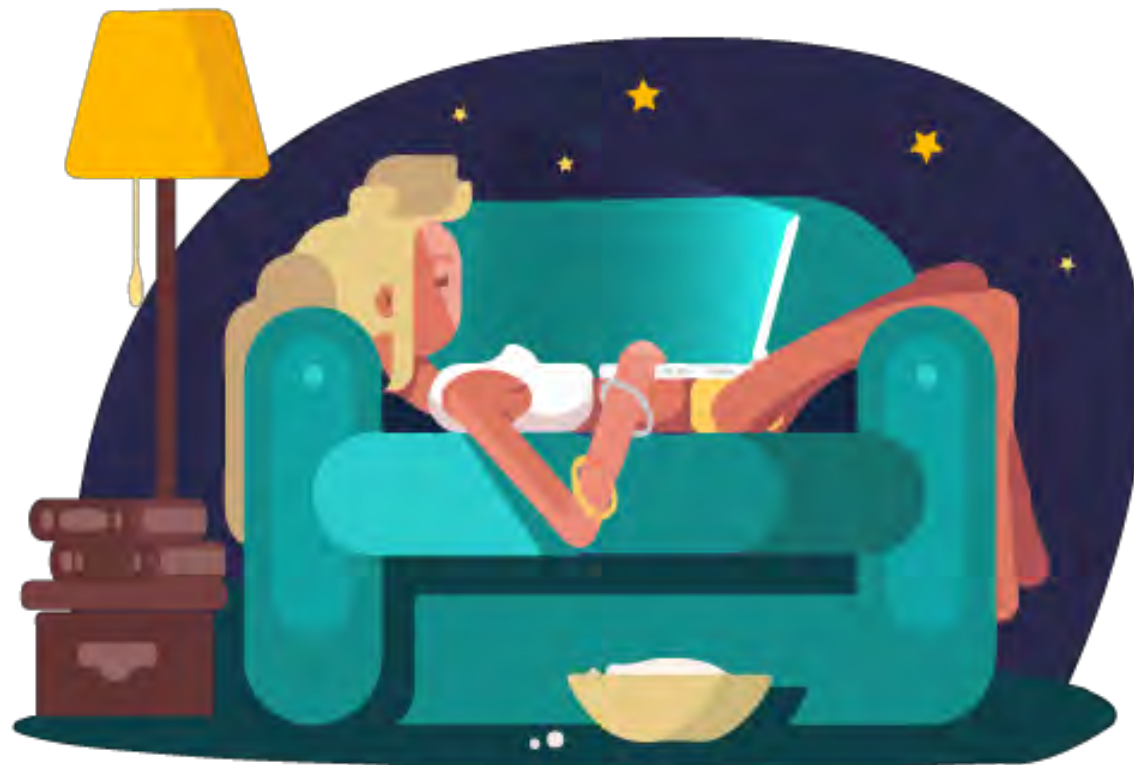


# Интеграция помогает решить эти проблемы

---

10

1. Пациент **САМ** выбирает удобное время
2. Записывается на прием **БЕЗ ЗВОНКА** в клинику
3. Записывается в **УДОБНОЕ ВРЕМЯ СУТОК**



# МИСы-партнеры

---



АРИАДНА



МЕДИАЛОГ



1С Поликлиника



Первый Бит



Dental4Windows



IDENT



Нетрика



ИнфоКлиника

## Онлайн-запись снижает неявку



\*Исследование 7 канадских клиник в течение 2 лет, 2013-2015, участвовали около 8000 пациентов

# Миф 1: Нам забудут расписание и не придут

13

Запись на прием на 10:00 2017-03-29

Анатолий

Александрович

Антонов

+7 (921) 913-90-89

Код из СМС \*

Согласен на передачу и обработку персональных данных

**Отправить**



Верификация записи по смс



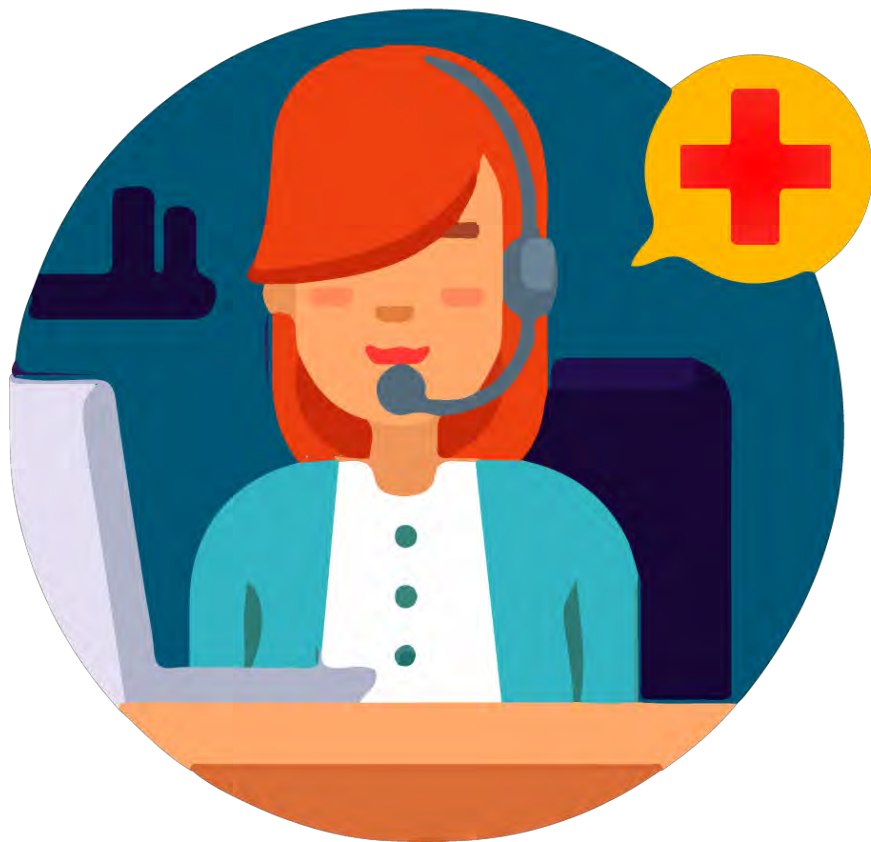
Ограничение количества записей на одного пользователя в сутки



В нашей статистике такого не было

## Миф 2: Пациенты запишутся не к тому и не туда

14



Вы можете, как и раньше, прозванивать все 100% записей, но:

- Можно звонить не сразу, а в удобное администратору время
- Можно выбирать, в каких случаях надо звонить, а когда - нет
- Запись с данными пациента появляется в базе автоматически



Эта проблема актуальна только в специфических случаях



Мы не получаем доступа к базе данных клиники:

Интеграция разрабатывается совместно с поставщиком МИС с соблюдением всех необходимых требований.





Все данные, передаваемые НаПоправку, контролируются поставщиком МИС

НаПоправку получает от клиники:

1. ФИО врача
2. Идентификатор врача в МИС
3. Свободные окна

# Миф 4: Экономика онлайн-записи

**Средний чек** X Число обращений = Выручка на пациента в год

	 Выручка, млн руб.	 Рост выручки за год, %	 Средний чек, руб.
МЕДСИ	9767	4,3	7542
«Инвитро»	8800	н.д.	4514
«Мать и дитя»	7201	26,9	н.д.
Европейский медицинский центр	6200	47,6	38 092
ЛДЦ МИБС	4995	н.д.	3421
Fresenius NephroCare	4371	18,5	н.д.
«Медицина»	3003	17,4	27 253
«Будь здоров»	2851	1,4	5153
«СМ-Клиника»	2735	27,3	10 640



# Зачем все это клинике

17



## Больше пациентов

Запись 24/7; смс-напоминания снизят % неявки; свободный телефон снизит % недозвона



## Ресепшн станет эффективнее

Администраторы смогут лучше общаться с пациентами, когда это нужно, на ресепшн или по телефону



## Удобная современная клиника

Растет лояльность и возвратность пациентов, улучшается имидж клиники

**Береза Ольга Александровна** ★★★★★ 4.5  
2 отзыва

акушер-гинеколог врач УЗИ  
 гинеколог-эндокринолог  
взрослый

**Клиника МЕДИ (СПб)** < Ср 19.04 Чт 20.04 Пт 21.04 >

врач  
**+7 (812) 777-0...** [показать](#)  
Отделение: **Комплекс клиник «МЕДИ на Комендантском»**  
📍 Комендантский проспект (500 м), Пионерская (2.5 км), Старая деревня (2.6 км)

Приём — **3 244 руб**

—	16:00	16:00
—	<b>17:00</b>	17:00
—	—	18:00

[Показать еще](#)

**Каминская Евгения Григорьевна** ★★★★★ 4.5  
2 отзыва

акушер-гинеколог гинеколог  
взрослый

НАПОПРАВКУ

# Подключайтесь!

[partner@napopravku.ru](mailto:partner@napopravku.ru)



**IT&Med**