

Внедрение интегрированной ИС в современном медицинском холдинге (на примере ГК «Медси»)

Доклад на конференции IT&Med`2014
21 ноября 2014 года

Докладчик: Калужный Игорь Олегович, Директор по информационным технологиям ЗАО «Группа компаний «Медси»



2

30/11/14

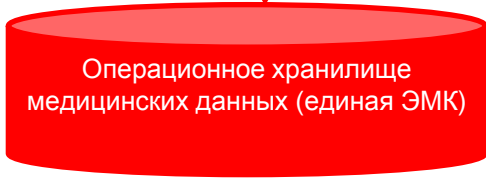
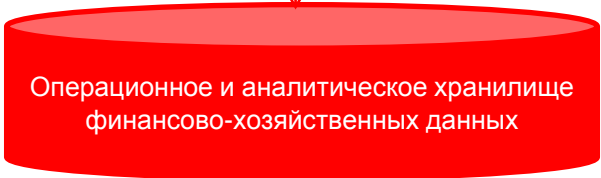
Название
данной
презентации

Внедрение интегрированной ИС в
современном медицинском
холдинге

Содержание

- 01** Логическая структура прикладной ИТ-архитектуры ГК «Медси» (на 01.04.2014)
- 02** Логическая структура прикладной ИТ-архитектуры ГК «Медси» (to-be)
- 03** Какие варианты решения мы рассматривали
 - 3.1. Вариант решения на платформе SAP
 - 3.2. Вариант решения на платформе SAP и VAMED
 - 3.3. Вариант решения на платформе Microsoft и Медиалог
 - 3.4. Вариант решения на платформе 1С
- 04** Почему в итоге остановились на 1С
- 05** Структура управления проектом

1. Логическая структура прикладной ИТ-архитектуры ГК «Медси» (на 01.04.2014)



ИТ-решение в настоящее время отсутствует



ИТ-решение имеется (возможно даже в нескольких версиях)

2. Логическая структура прикладной ИТ-архитектуры ГК «Медси» (to-be)



3. Какие варианты решения мы рассматривали:

- По итогам изучения лучших практик и презентаций решений производителями были рассмотрены следующие решения:
 1. Вариант решения на платформе SAP.
 2. Вариант решения на платформе SAP и VAMED.
 3. Вариант решения на платформе Microsoft и Медиалог.
 4. Вариант решения на платформе 1С.
- Сравнение решений производилось в равных условиях для всех вариантов (организация управления проектом, смежные проекты).
- Сравнение ценовых параметров решений производилось на основании global price lists (GPL) производителей оборудования и программного обеспечения. Поскольку сравнение производилось в марте 2014 года, то GPL пересчитывался в рубли по курсу 32 руб/доллар и 40 руб/евро.

3.1 Вариант решения целевой ИТ-системы на платформе SAP

Единая система управления предприятием (ERP)

SAP ERP

Медицинская информационная система

SAP IS-H / i.s.h.med

Ориентировочные сроки внедрения:

SAP ERP:

- **Этап 1:** II кв. 2014 – IV кв. 2015. Внедрение интеграционной шины и системы НСИ. Создание системы поддержки продаж. Автоматизация управления закупками и запасами. Централизация бухгалтерского и кадрового учета. Консолидация отчетности. BI-отчетность
- **Этап 2:** IV кв. 2015 – IV кв. 2016. Прогнозирование спроса и автозаказ. Интеграция с МИС (SAP IS-H), учет себестоимости (нормирование). Планирование детальных показателей и драйверов. Консолидация по МСФО. Внедрение системы CRM.

SAP IS-H / i.s.h.med:

- **Этап 1:** IV кв. 2014 – I кв. 2016. Доработка МИС в соответствии с Функциональными требованиями. Внедрение в новых клиниках (инвестпроекты).
- **Этап 2:** I кв. 2016 – IV кв. 2016. Тиражирование МИС в клиниках и стационарах. Интеграция с PACS. Расширение функциональности ЕМИС: Мобильные приложения (SAP EMR), Аналитическая отчетность

Ориентировочная стоимость:

Лицензии : • 125 000 000 руб. (2,5 млн евро).

Работы и услуги: • 500 000 000 руб.

Сопровождение за 1 год: • 27 500 000 руб. (22% от стоимости лицензий)

Стоимость ИТ-оборудования: • 450 000 000 руб. (9 млн EUR без учета корпоративных скидок)

Преимущества и недостатки:

Преимущества:

- Комплексное технологичное ИТ-решение на единой платформе, покрывающее все функциональные возможности.

Недостатки:

- Отсутствие полнофункциональных (аналогичных Медси) внедрений SAP IS-H в России.
- Высокая стоимость внедрения и сопровождения, а также стоимость специалистов на рынке.
- Необходимость замены всех существующих информационных систем.

3.2 Вариант решения целевой ИТ-системы на платформе VAMED

Единая система управления предприятием (ERP)

SAP ERP

Медицинская информационная система

Управление объектом с помощью компьютерных технологий (CFAM)

Больничная информационная система (БИС)

Ориентировочные сроки внедрения:

SAP ERP:

- **Этап 1:** II кв. 2014 – IV кв. 2014. Внедрение интеграционной шины и системы НСИ. Создание системы поддержки продаж. Автоматизация управления закупками и запасами. Централизация бухгалтерского и кадрового учета. Консолидация отчетности. BI-отчетность.
- **Этап 2:** II кв. 2015 – IV кв. 2016. Прогнозирование спроса и автозаказ. Интеграция с МИС, учет себестоимости (нормирование). Планирование детальных показателей и драйверов. Консолидация по МСФО. Внедрение системы CRM.

VAMED: Нет данных.

Ориентировочная стоимость:

Лицензии (CFAM и БИС): ● 103 113 000 руб. (2 062 260 евро).

Лицензии SAP ERP: ● 50 000 000 (совместное предложение с VAMED не предоставлено).

Работы и услуги VAMED: ● 309 340 000 руб. (6 186 782 евро).

Работы и услуги SAP ERP: ● 200 000 000 руб.

Сопровождение за 1 год VAMED: ● 16 000 000 руб. (экспертная оценка).

Сопровождение за 1 год SAP ERP: ● 11 000 000 руб. (22%).

Стоимость ИТ оборудования: ● 450 000 000 руб. (9 млн EUR без учета корпоративных скидок).

Преимущества и недостатки:

Преимущества:

- Современная технологичная платформа, интегрированная с PACS, основанная на принципах hi7 и DICOM.

Недостатки:

- Отсутствие полнофункциональных (аналогичных Медси) внедрений VAMED в России.
- Высокая стоимость внедрения и сопровождения, а также стоимость специалистов (SAP) на рынке.
- Необходимость замены всех существующих информационных систем.



30/11/14

Название данной презентации

Внедрение интегрированной ИС в современном медицинском холдинге

3.3 Вариант решения целевой ИТ-системы на платформе Microsoft и Медиалог

Единая система управления предприятием (ERP)

Microsoft AX2012

Медицинская информационная система

Медиалог

Ориентировочные сроки внедрения:

Microsoft AX2012 (ERP):

- **Этап 1:** II кв. 2014 – III кв. 2015. Внедрение интеграционной шины и системы НСИ. Создание системы поддержки продаж. Автоматизация управления закупками и запасами. Централизация бухгалтерского и кадрового учета. Консолидация отчетности. В1-отчетность
- **Этап 2:** IV кв. 2015 – IV кв. 2016. Прогнозирование спроса и автозаказ. Интеграция с МИС, учет себестоимости (нормирование). Планирование детальных показателей и драйверов. Консолидация по МСФО. Внедрение системы CRM.

Медиалог (МИС):

- **Этап 1:** II кв. 2014 – III кв. 2015. Пилотный проект внедрения МИС Медиалог в клинической больнице в Отрадном и поликлинике на Солянке. Интеграция с PACS.
- **Этап 2:** IV кв. 2015 – IV кв. 2016. Тиражирование МИС Медиалог в клиниках и стационарах, а также в новых клиниках (инвестпроекты).

Ориентировочная стоимость:

- **Лицензии :** • 121 200 000 руб., в том числе: 57 200 000 руб. (ERP) и 64 000 000 (МИС).
- **Работы и услуги:** • 160 000 000 руб., в том числе: 150 000 000 руб. (ERP) и 10 000 000 (МИС).
- **Сопровождение за 1 год:** • 19 490 000 руб., в том числе: 10 290 000 руб. (18%, ERP) и 9 200 000 (МИС).
- **Стоимость ИТ оборудования:** • 225 000 000 руб. (4,5 млн EUR без учета корпоративных скидок).

Преимущества и недостатки:

Преимущества:

- Не потребуется замена МИС и переобучение врачей в Клинико-Диагностических центрах Медси.
- Современная технологичная платформа ERP.

Недостатки:

- МИС Медиалог не является платформенным решением.
- Пост Модерн Технолоджи (разработчик МИС) является монополистом. Доработки МИС другими силами не произвести, в то же время ресурс компании ПМТ в настоящее время не позволяет выполнить проект в требуемые для Медси сроки.

3.4 Вариант решения целевой ИТ-системы на платформе 1С

Единая система управления предприятием (ERP)

1С:Управление холдингом

Медицинская информационная система

1С:Медицина

Ориентировочные сроки внедрения:

1С:Управление холдингом (ERP):

- **Этап 1:** II кв. 2014 – IV кв. 2014. Внедрение интеграционной шины и системы НСИ. Создание системы поддержки продаж. Автоматизация управления закупками и запасами. Централизация бухгалтерского и кадрового учета. Консолидация отчетности. BI-отчетность.
- **Этап 2:** II кв. 2015 – IV кв. 2016. Прогнозирование спроса и автозаказ. Интеграция с МИС, учет себестоимости (нормирование). Планирование детальных показателей и драйверов. Консолидация по МСФО. Внедрение системы CRM.

1С:Медицина (МИС):

- **Этап 1:** II кв. 2014 – III кв. 2015. Внедрение МИС во всех активах (кроме КДЦ). Интеграция с PACS.
- **Этап 2:** IV кв. 2015 – IV кв. 2016. Внедрение МИС в КДЦ и в новых клиниках.

Ориентировочная стоимость:

- **Лицензии :** 21 783 000 руб.
- **Работы и услуги:** 267 100 000 руб.
- **Сопровождение за 1 год:** 15 000 000 руб. (включая абонентское сопровождение систем 1С).
- **Стоимость ИТ оборудования:** 225 000 000 руб. (4,5 млн EUR без учета корпоративных скидок).

Преимущества и недостатки:

Преимущества:

- Современная технологичная платформа 1С:Предприятие 8.3.
- Отработанные модули регламентированного бухгалтерского и налогового учета согласно законодательству РФ.
- Полнофункциональная МИС. Методологическая и архитектурная поддержка со стороны «1С». Большое количество специалистов по платформе 1С на рынке РФ.
- Отсутствие ежегодных лицензионных платежей (согласно лицензионной политике фирмы «1С»).

Недостатки:

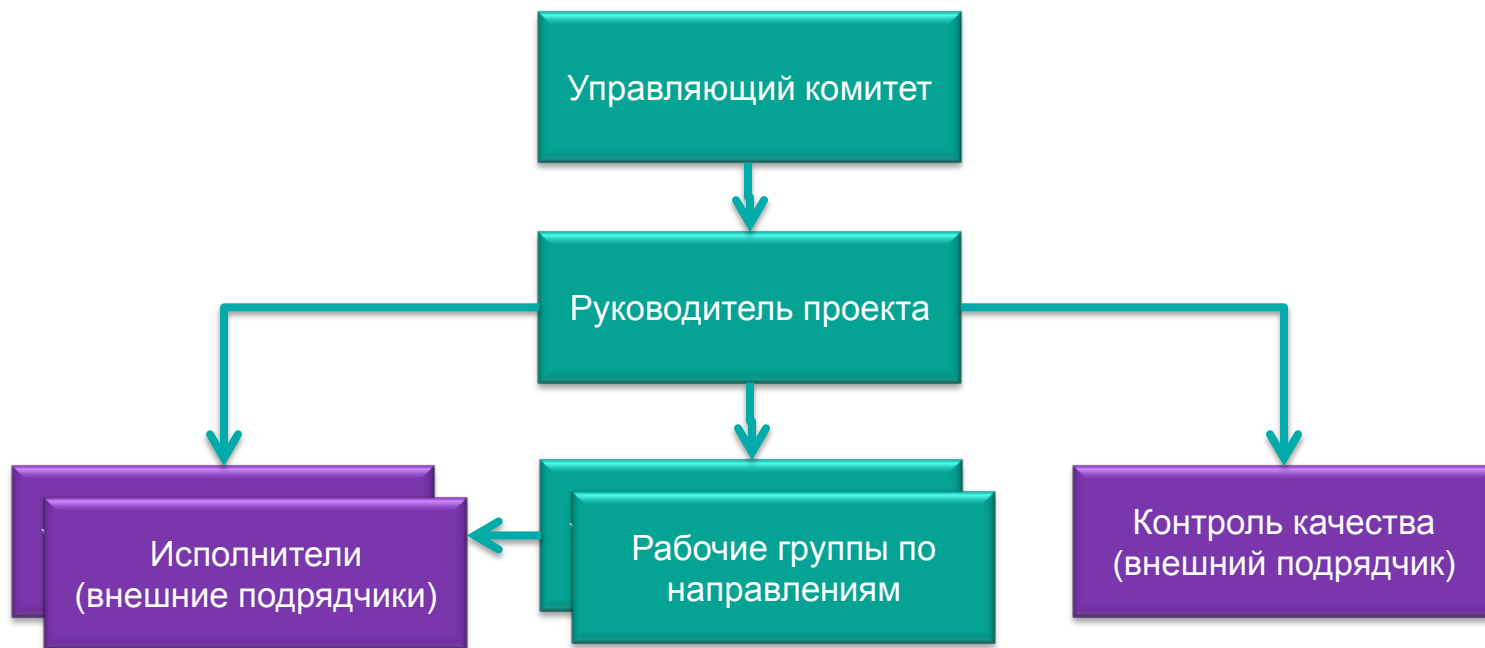
- Необходимость замены МИС и переобучение врачей в Клинико-Диагностических центрах Медси.
- Отсутствие полнофункциональных (аналогичных Медси) внедрений в России

4. Почему в итоге остановились на 1С

Вариант целевой ИТ-системы на платформе 1С:УХ имеет следующие основные преимущества:

- Сроки внедрения основных приложений меньше, чем в остальных вариантах.
- Возможность начала внедрения на существующей аппаратной базе, не дожидаясь покупки оборудования.
- Стоимость решения существенно ниже решений на базе SAP и одного порядка с решением на базе Microsoft.
- Сохраняются инвестиции в уже реализованные проекты на базе 1С.
- Значительные ресурсы партнеров 1С в России (программисты, команды внедрения, возможность полного аутсорсинга эксплуатации).
- Решение Российского производителя, изначально полностью адаптированное к требованиям законодательства России и стран СНГ.

5. Структура управления проектом





Спасибо за внимание!

Контакты:

Наталья Скареедина

Начальник отдела по связям с общественностью

ЗАО «Группа компаний «Медси»

+7 916 507 24 18

skaredina.ny@medsigroup.ru

ЗАО «Группа компаний «Медси»

ЗАО «Группа компаний «Медси» – дочерняя компания АФК «Система», работающая на рынке с 1996 года. Это крупнейшая в России федеральная сеть лечебно-профилактических учреждений. Сегодня она объединяет 17 клиник в Москве (включая специализированные детские клиники и крупные клиничко-диагностические центры), 7 клиник в регионах, более чем 80 медпунктов по всей стране, 3 клинические больницы, службу неотложной медицинской помощи, фитнес-центры и 3 санатория.

Сайт сети медицинских клиник МЕДСИ: www.meds.ru