



ФЕДЕРАЛЬНОЕ ГОСУДАРСТВЕННОЕ БЮДЖЕТНОЕ УЧРЕЖДЕНИЕ  
«ФЕДЕРАЛЬНОЕ БЮРО МЕДИКО-СОЦИАЛЬНОЙ ЭКСПЕРТИЗЫ»  
МИНИСТЕРСТВА ТРУДА И СОЦИАЛЬНОЙ ЗАЩИТЫ РОССИЙСКОЙ ФЕДЕРАЦИИ

# Межведомственное электронное взаимодействие на примере Бюро медико-социальной экспертизы (Минтруд России), медорганизаций и Федерального реестра инвалидов (ПФР)



О.В.Симаков, к.т.н., с.н.с., доцент  
Заместитель руководителя по информационным технологиям,  
член Экспертного совета Минздрава России по вопросам  
использования ИКТ в системе здравоохранения

Москва  
2017

# Задачи информационного обеспечения реабилитации инвалидов

1. Совершенствование системы учета структуры, динамики и категорий инвалидности на основе использования и совершенствования ФГИС Единой Автоматизированной вертикально-интегрированной информационно-аналитической системы (ЕАВИИАС) МСЭ
2. Создание физической и информационной доступности экспертных, реабилитационных и ситуационных услуг (сокращение пути инвалида)
3. Совершенствование межведомственного взаимодействия с использованием портала Госуслуг и ФГИС Федеральный реестр инвалидов (ФРИ)
4. Анализ проведенных мероприятий по реализации ИПРА/ПРП



# ЕАВИИАС МСЭ – сложная, но ёмкая аббревиатура

*Вертикально-Интегрированная  
посредством ЗСПД МСЭ*

*Информационно-Аналитическая аналитика –  
в расширенном поиске + отдельная подсистема в 2017 г.*

*Единая == одна для всех  
учреждений МСЭ*

ЕАВИИАС МСЭ

*Автоматизированная  
используются средства автоматизации*

*Система*



# Примерная объектная модель Системы



# Участники межведомственного взаимодействия при реализации

## ИПРА



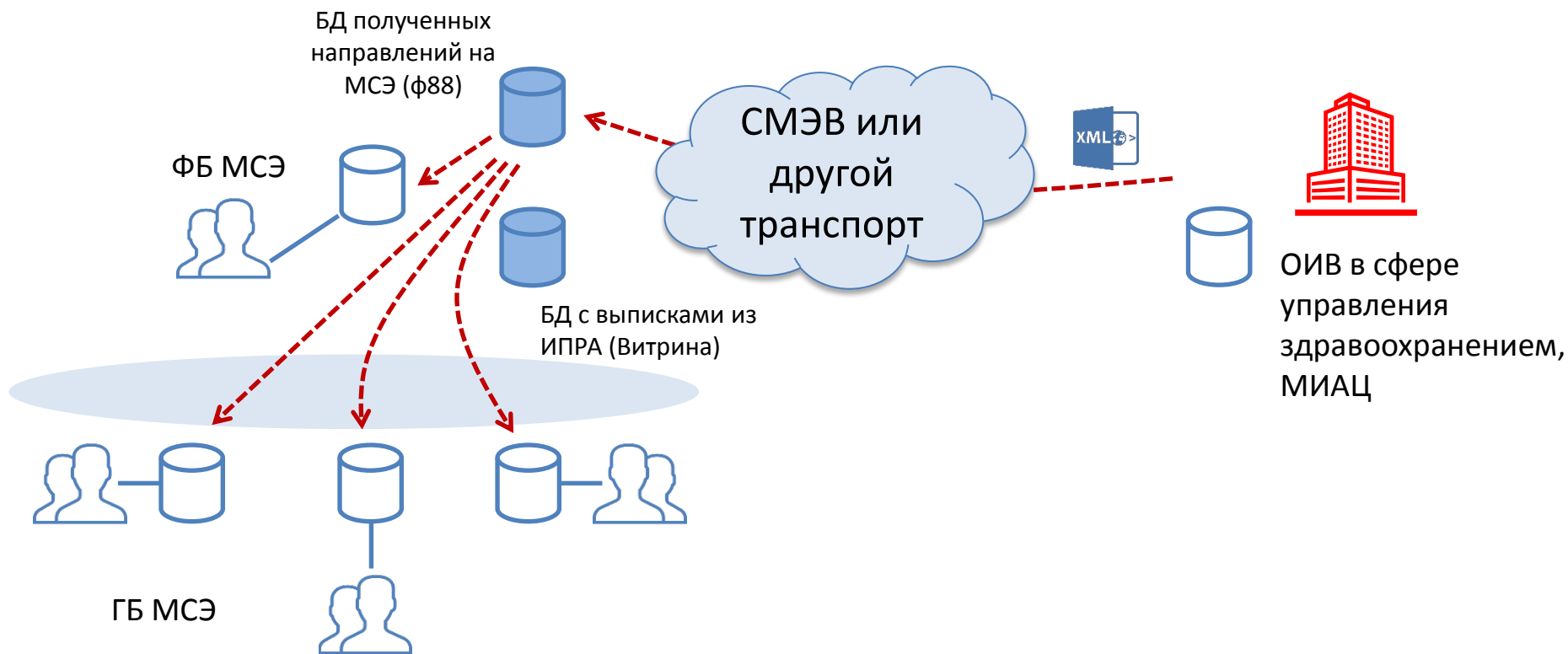
# Административные процедуры, предусмотренные регламентом предоставления госуслуги по МСЭ



# Межведомственное взаимодействие по передаче направлений на МСЭ (ф-88)

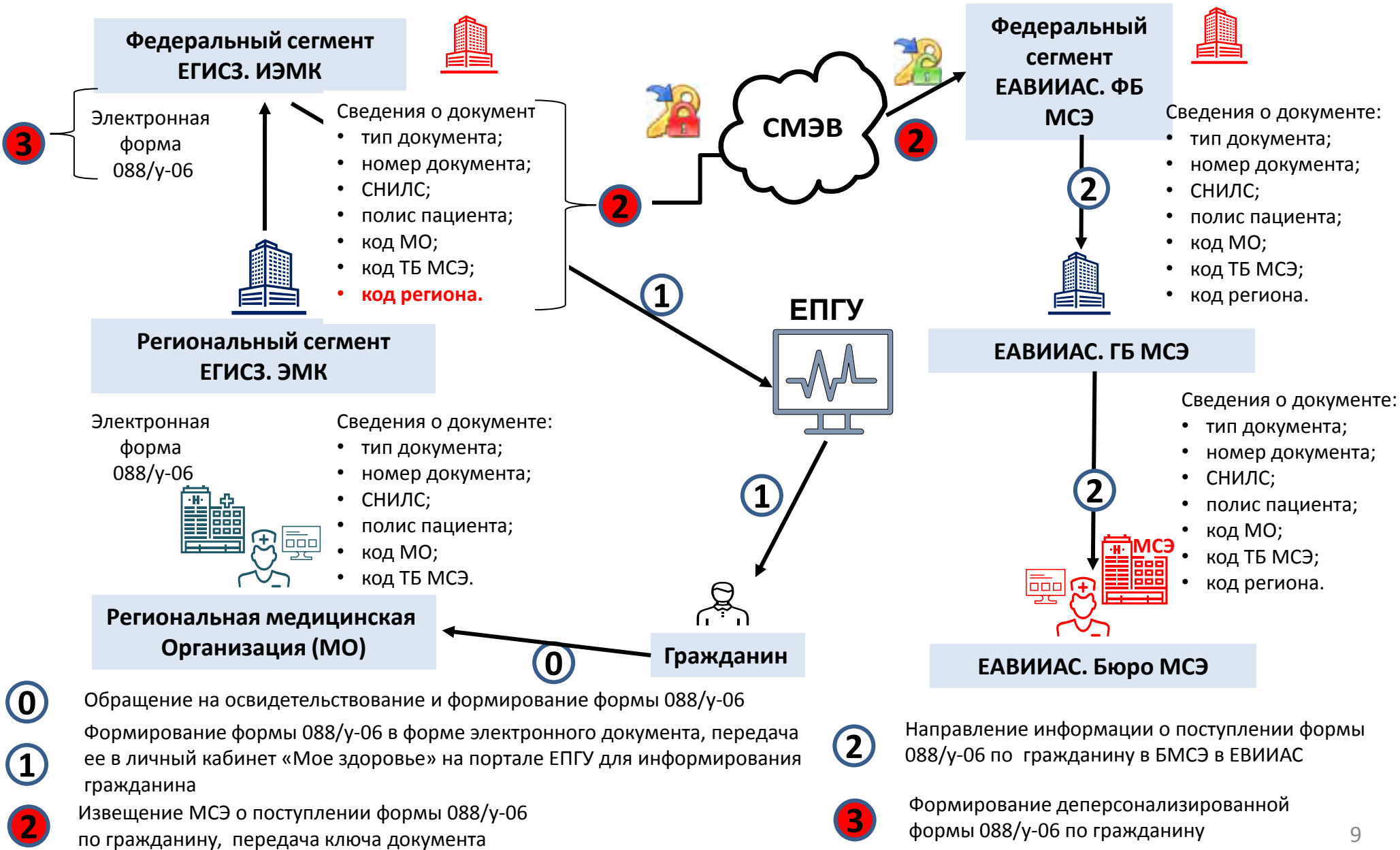


# Общая схема получения Формы 88/у-06 в электронном виде (пилот)

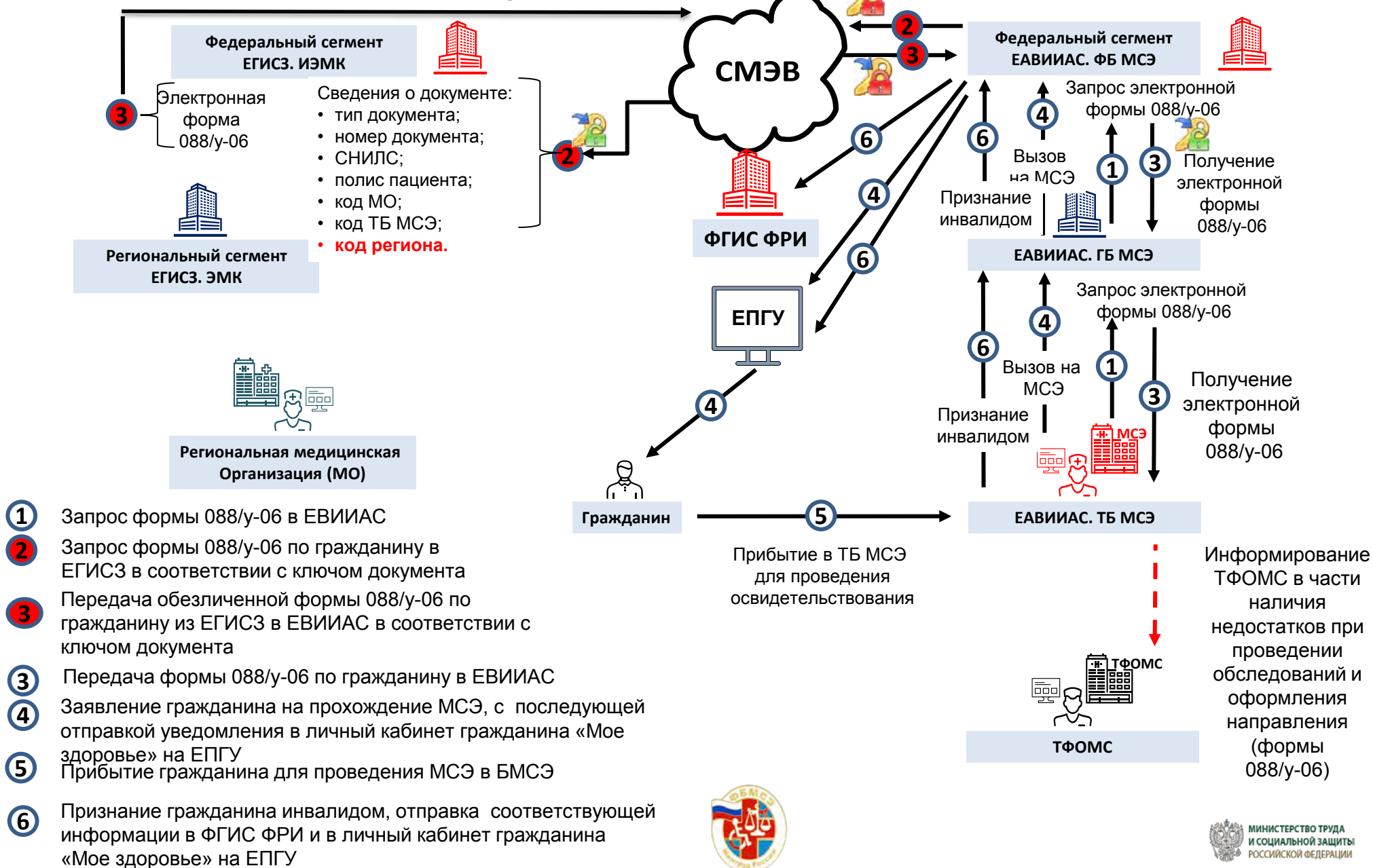




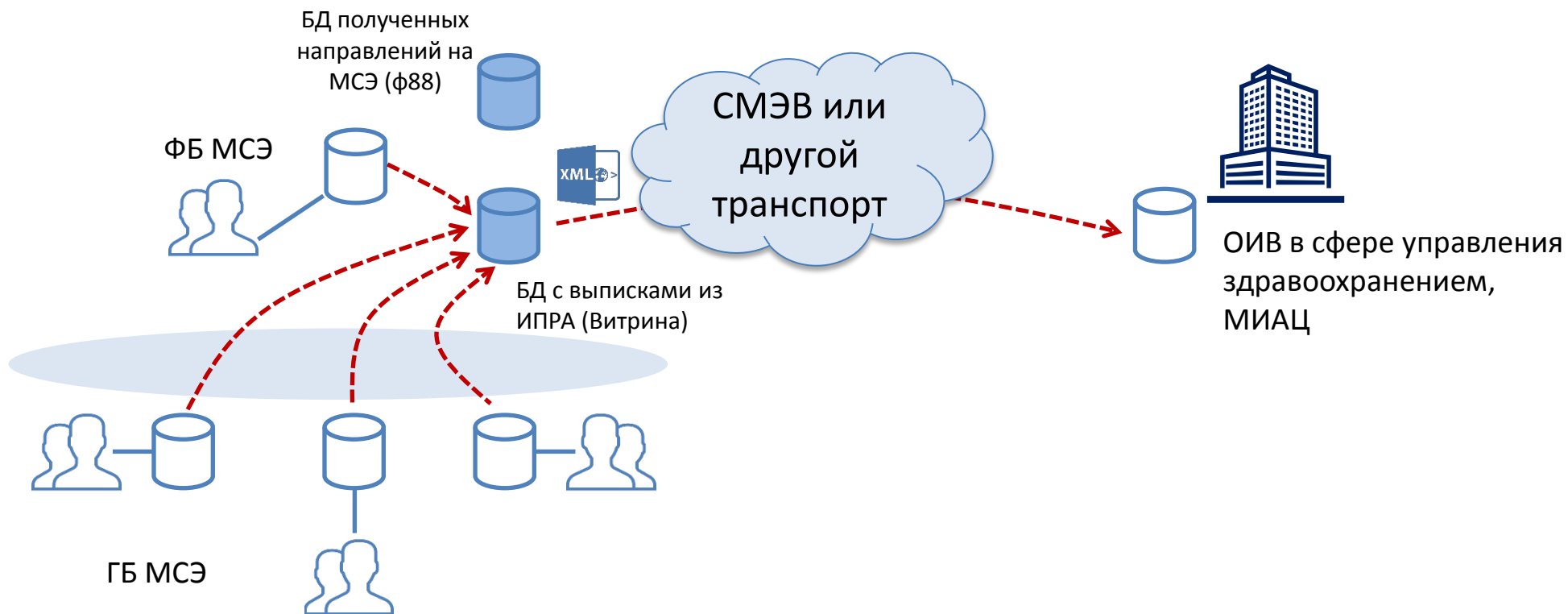
# Схема получения Формы 88/у-06 в электронном виде и передача ее в ЕАВИИАС



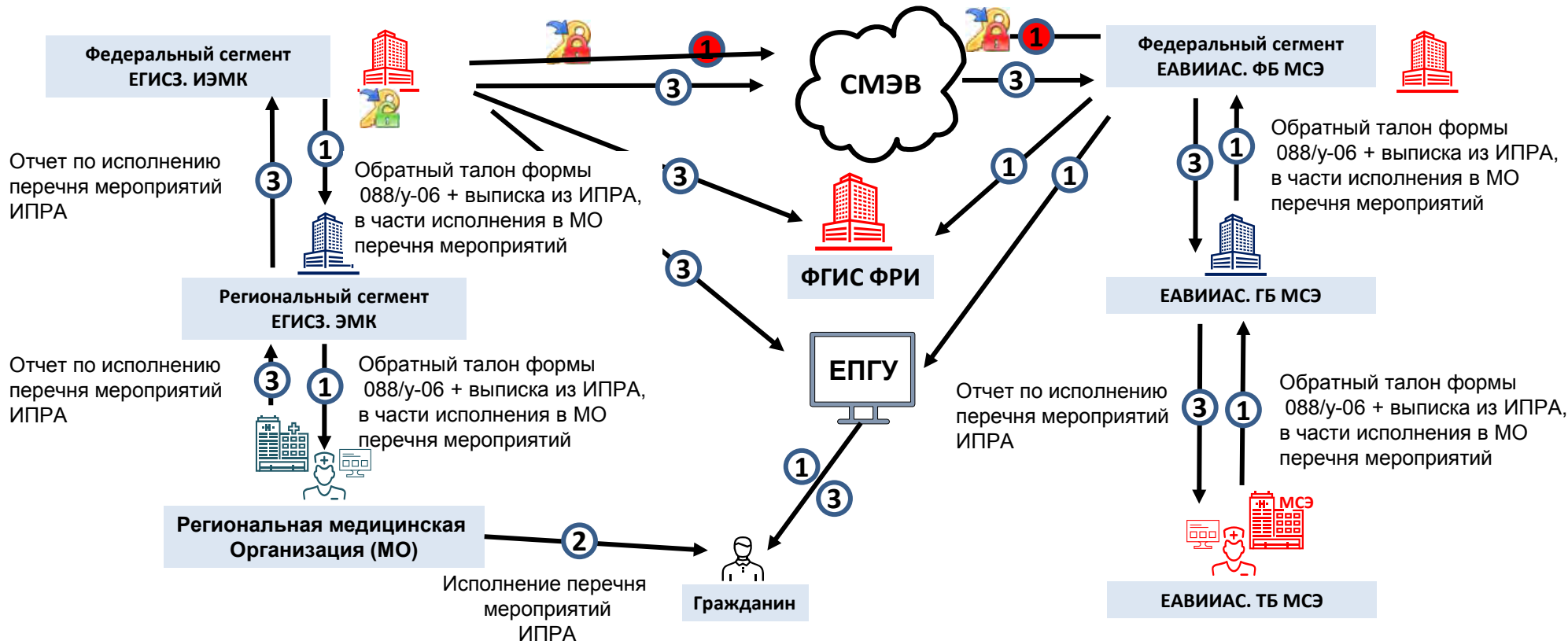
# Схема прохождения гражданином освидетельствования с отражением процесса в ЕАВИИАС



# Общая схема передачи выписки из ИПРА в электронном виде (пилот)



# Схема информационного обмена для оказания госуслуги по реализации ИПРА



- ① Формирование обратного талона формы 088/у-06 + выписка из ИПРА, в части исполнения в МО перечня мероприятий в ЕАВИИАС, отправка информации в ФГИС ФРИ и в личный кабинет гражданина «Мое здоровье» на ЕПГУ
- ① Передача обратного талона формы 088/у-06 + выписка из ИПРА в ЕГИСЗ в соответствии с ключом документа
- ② Исполнение мероприятий ИПРА
- ③ Формирование отчета по исполнению мероприятий ИПРА, отправка информации в ФГИС ФРИ, в личный кабинет гражданина «Мое здоровье» на ЕПГУ и в ЕАВИИАС



# Повышение доступности и качества реабилитационных мероприятий инвалидам

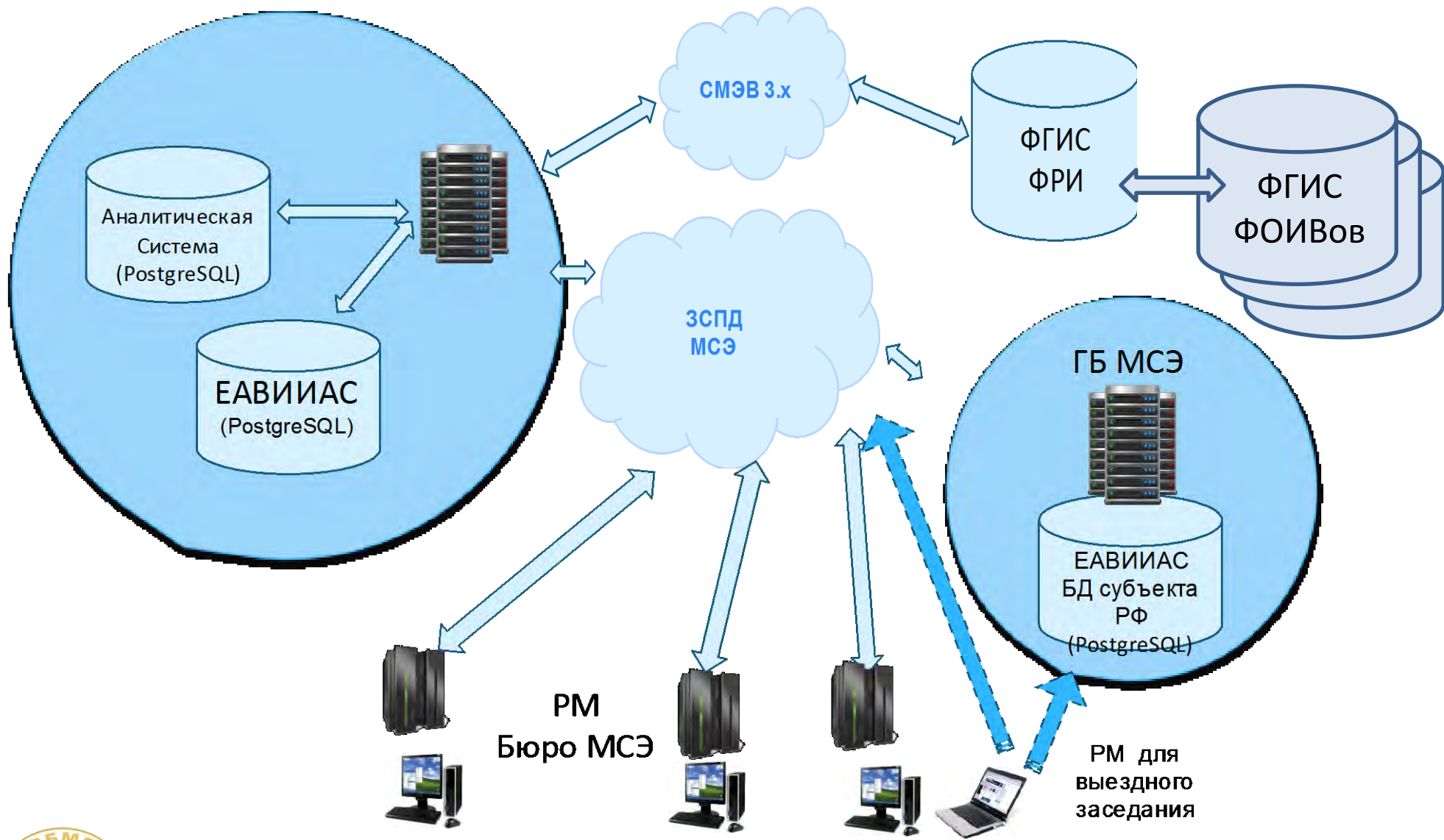
Автоматизированный обмен информацией о направлении на МСЭ между МО и бюро МСЭ

Контроль качества обследования гражданина при направлении на МСЭ со стороны ТФОМС с направлением обратного талона в автоматическом режиме

Автоматизированное направление выписки из ИПРА в МО для проведения реабилитационных мероприятий в интересах гражданина и контроль МСЭ результатов реабилитации



# Целевая архитектура ФГИС ЕАВВИАС





# Спасибо за внимание !

## Вопросы

